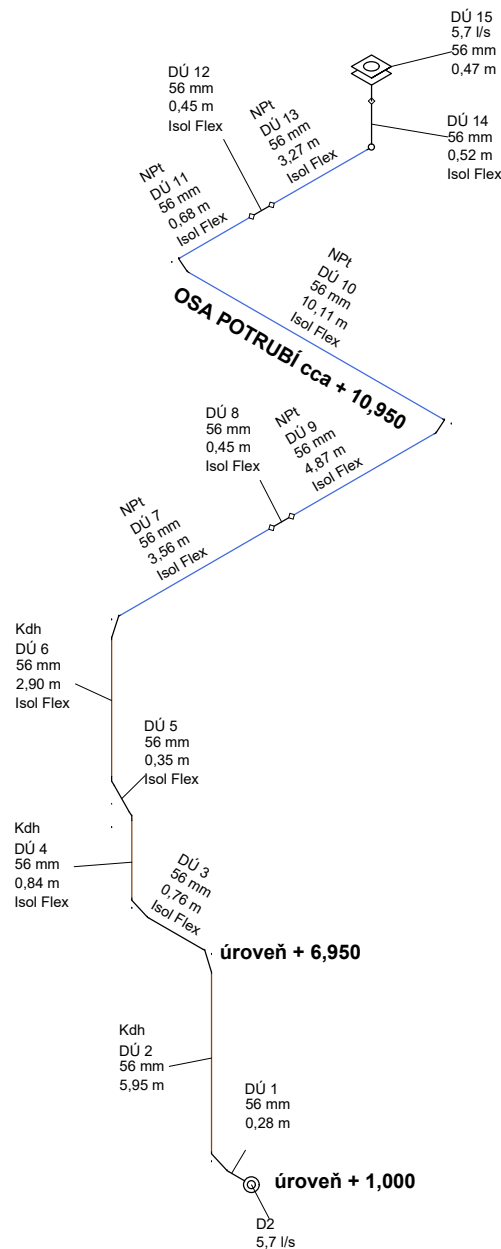


- 1 x PODTLAKOVÝ VTOK / d 56 mm
- 1 x NOUZOVÝ PŘEPAD
- 1 x PRSTENEC PRO ZACHYTÁVÁNÍ ŠTĚRKU (kačírek)
- VYTÁPĚNÍ NENÍ UVAŽOVÁNO



- Legenda k symbolům
- Sřešní vtok se základním prvem
- Předávací bod
- Koleno 90°
- Koleno 2x45°

- Legenda ke střešnímu vtoku
- Dílčí trasa (DÚ)
- Požadovaný průtok (V požad)
- Připojovací průměr
- Délka výtakové trubky

- Legenda předávacích bodů
- Označení odpadu
- Průtok (V)

- Legenda potrubí
- Způsob upevnění
- Dílčí trasa (DÚ)
- Vnější průměr (d)
- Délka (L)
- Zvuková izolace (Isol Flex)
- Kdh = Konvenční (dlouhá hrdla)
- NPt = Nosný profil (tuhý)

- Legenda barev pro způsob upevnění
- Bez upevnění
- Konvenční (dlouhá hrdla)
- Nosný profil (tuhý)

- Legenda k sortimentu
- Potrubí PE100

- Informace plochy střechy
- Intenzita deště: 0,040 l/(s·m²)

Stoupačka kotvena přes konvenční upevnění s dlouhými hrdly.
Potrubí ukončeno vně objektu v úrovni + 1,000.

Upozornění: V případě jakékoliv změny trasy je nutná úprava návrhu.
Před začátkem montáže si vyžádejte, prosím, aktuální schéma
potrubních rozvodů pro provádění stavby.

Č. projektu:	Projekt: Budova SOS112 - SO 101 - operační středisko IZS		
2023/111587	Karlovy Vary		
	Dílčí projekt: B1		
Zpracoval: Ing. Martin Krejza			
		Vystaveno: 30.03.2023	Změněno: 07.05.2024